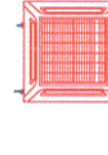


LEGENDA / LEGEND

- Unitate interioara tip caseta de plafon cu retilare pe patru directii, capacitate frigorifica 1,7 kW, capacitate incalzire 1,9 kW, nivel presiune sonora 28-30 dB(A);
- Unitate interioara tip caseta de plafon cu retilare pe patru directii, capacitate frigorifica 2,2 kW, capacitate incalzire 2,5 kW, nivel presiune sonora 25-30 dB(A);
- Unitate interioara tip caseta de plafon cu retilare pe patru directii, capacitate frigorifica 2,7 kW, capacitate incalzire 3,2 kW, nivel presiune sonora 25-30 dB(A);
- Unitate interioara tip caseta de plafon cu retilare pe patru directii, capacitate frigorifica 3,5 kW, capacitate incalzire 4,0 kW, nivel presiune sonora 25-30 dB(A);
- Unitate interioara tip caseta de plafon cu retilare pe patru directii, capacitate frigorifica 4,4 kW, capacitate incalzire 5,0 kW, nivel presiune sonora 28-36 dB(A);
- Unitate interioara tip caseta de plafon cu retilare pe patru directii, capacitate frigorifica 5,5 kW, capacitate incalzire 6,3 kW, nivel presiune sonora 28-36 dB(A);
- Unitate interioara de perete capacitate frigorifica 2,2 kW, capacitate incalzire 2,5 kW, nivel presiune sonora 31-36dB(A);
- Unitate interioara de perete capacitate frigorifica 2,7 kW, capacitate incalzire 3,2 kW, nivel presiune sonora 31-36dB(A);
- Unitate interioara de perete capacitate frigorifica 3,5 kW, capacitate incalzire 4,0 kW, nivel presiune sonora 31-36dB(A);
- Unitate interioara de perete capacitate frigorifica 5,5 kW, capacitate incalzire 6,3 kW, nivel presiune sonora 36-39dB(A);



6,4 x12,7

Kit necesar pentru constructiune leni agent frigorific:

PP 25 Teava din polipropilena (PP) cu panda de montaj 2%, pentru colectare condens;

- Ventilator centrifugal de perete pentru grup sanitar, debit 250 m³/h, echipat cu grila antiretur si protectie antivibratii;
- Ventilator axial de perete pentru baie, debit 200 m³/h;
- Cobana ventilare bai si grupuri sanitare;
- Aer evacuat in suprapresiune din bai, grupuri sanitare;
- Grila de aluminiu, cu inchidere gravitationala, montata in usi (gr. introducere aer de compensare) - 10x30x60mm

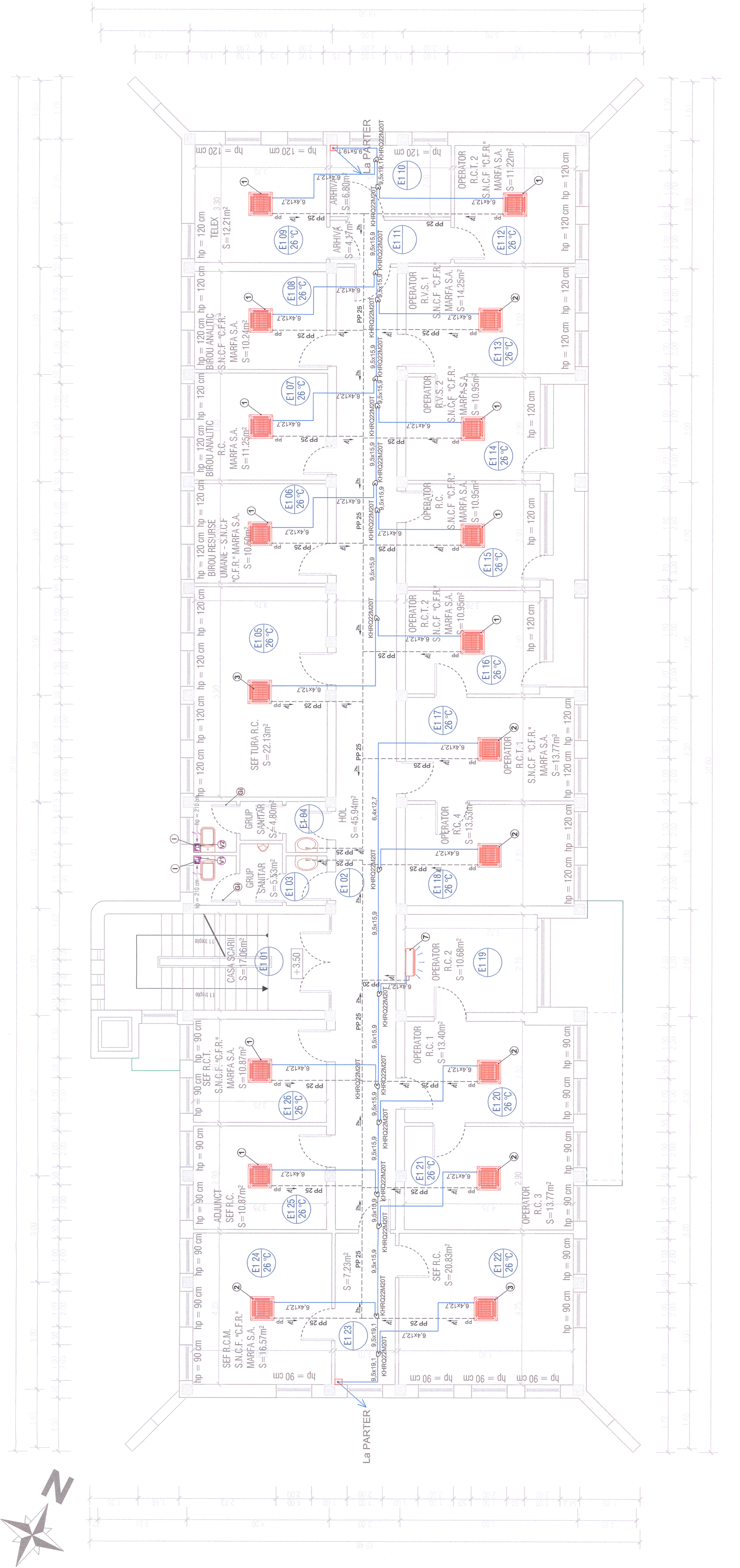


NOTA 1

Conducute de Cu sa vor izola cu polietilena expandata cu grosimea de 6 mm (protectie chimico-mecanica) conductele de aer conditionat, sa se realizeze prin intermediul leilor de protectie. Conducutele de colectare condens sa vor monta cu panda de 2%. Evacuarea condensului de la aparatele de climatizare sa va face catre grupurile sanitare - vezi proiectul de instalatii sanitare.

NOTA 2

Amplasarea casetelor de plafon sa va face in corelatie cu amplasarea corpurilor de iluminat din proiectul de instalatii electrice-IE.



Verificator / Expert Checker / Expert	Centina Requirement	Semnatura Signature	Referat / Exports Report / Exports
European Investment Bank		MINISTERUL TRANSPORTURILOR	COMPANIA NATIONALA DE CALE FERATE "CFR" SA
PROIECTANT / DESIGNER:		BENEFICIAR / BENEFICIARY:	
PROIECTANT / DESIGNER: Ser de echipa / Team leader Expert Cheie / Key Expert Verificat / Checked		Beneficiar / Beneficiary: A.M. Baicu M.V. Ilie Inginer / Engineer	
Data / Date 01.2013		Semnatura / Signature 	
Data / Date 01.2013		Semnatura / Signature 	
Subcontractant / Subcontractor Aprobat / Approved Adjunct Ser de echipa / Deputy Team leader Proiectat / Designed Inginer / Engineer		A.M. Baicu M.V. Ilie	
"Reabilitarea liniei de cale ferata - Curtici - Simleu, parte componenta a Coridorului IV Pan - European pentru circulatia trenurilor cu viteza maxima de 160 km/h" Section 3: Gurasada - Simleu		Proiect 9 / 35311.1 Faza / Phase PTH+CS/ TD+TS	
Denumire desen / Drawing Title: Instalatii de Ventilare si Climatizare - Plan Etaj 1 - Regulator circulatiei / Ventilator and air conditioning installation - First Floor Plan - Deva building traffic rules		Cod desen / Drawing Code PT.03.03.26.IT.06.007	
Scara / Scale 1:50		Revizii / Revision 1/04.2013	
Nr. / No 07		Nr. / No 07	

Acest plan anuleaza si inlocuieste planul nr. PT.03.03.26.IT.06.007 elaborat la data 01.2013.
This layout plan canceled and replaced layout plan no. PT.03.03.26.IT.06.007 prepared on 01.2013.